
**„Europejski Fundusz Rolny na Rzecz Rozwoju Obszarów Wiejskich:
Europa inwestująca w obszary wiejskie”**

Operacja pn.:

*„Inwentaryzacja zasobów dziedzictwa lokalnego obszaru LGD
i opracowanie koncepcji marki LGD”*

realizowana przez

Stowarzyszenie „Lokalna Grupa Działania – Wokół Łysej Góry

współfinansowana jest ze środków Unii Europejskiej w ramach działania
„Wsparcie dla rozwoju lokalnego w ramach inicjatywy LEADER”
Programu Rozwoju Obszarów Wiejskich na lata 2014 – 2020.

Opis Funkcjonalności i Zasad Działania Portalu

www.turystyka-wokollysejgory.pl

Bieliny , Listopad 2019

1. Zasady działania

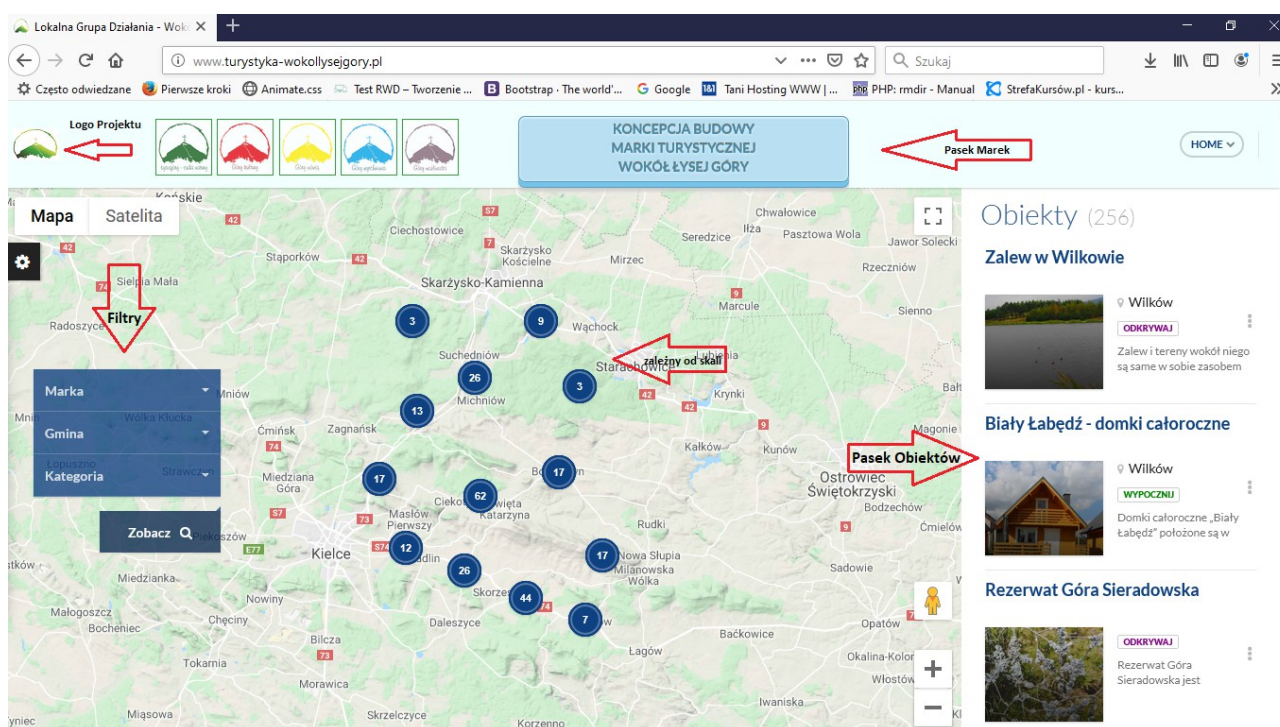
Portal został opracowany i wykonany, w oparciu o założenia dotyczące :

1. Inwentaryzacji zasobów dziedzictwa lokalnego obszaru LGD Wokół Łysej Góry
2. Koncepcji Marki LGD Wokół Łysej Góry

2. Przeglądanie zasobów powstałych w wyniku Inwentaryzacji i Certyfikacji.

2.1

Poniżej pokazany jest sposób prezentacji .



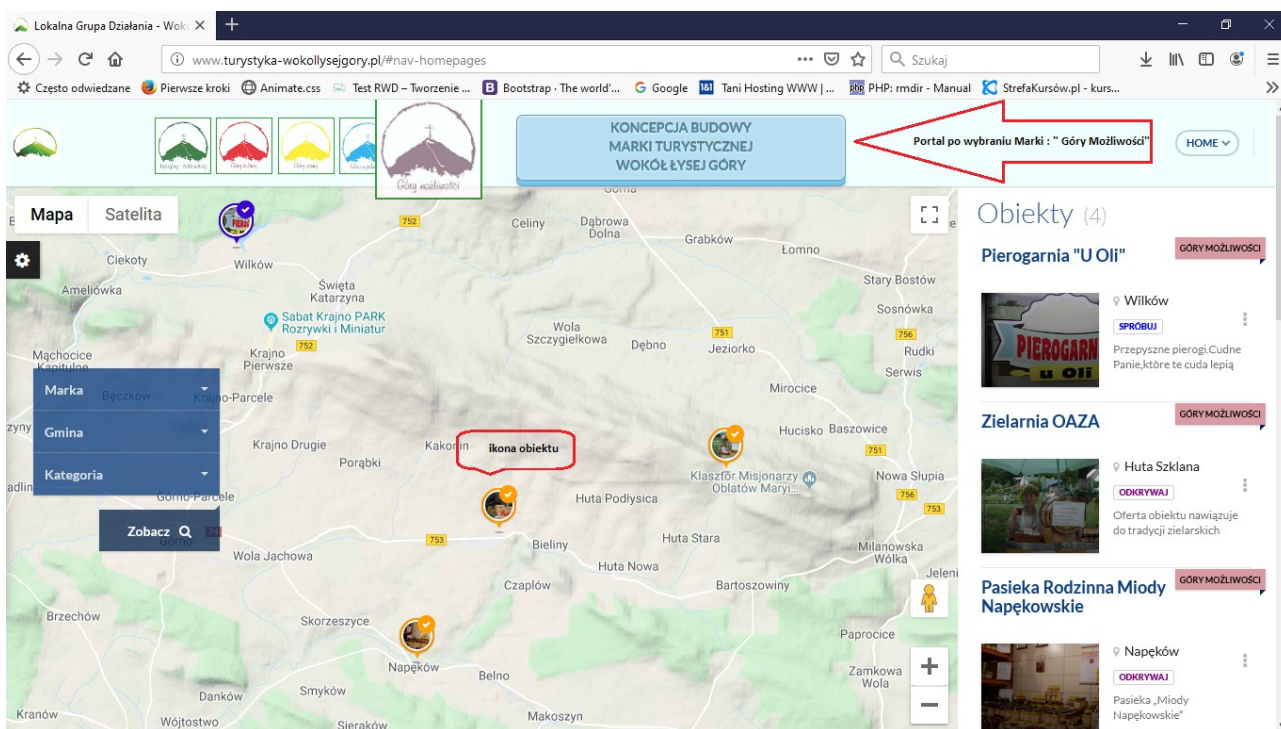
Widoczne są następujące elementy :

- a. Obszar mapy z obiektami objętymi Inwentaryzacją. Na uwagę zasługuje fakt, że elementy (ich obraz i symbole) dostosowują się do zastosowanych filtrów i skali mapy.
- b. Obszar paska obiektów, którego zawartość również dostosowuje się do zastosowanych filtrów i skali mapy.
- c. Każda zmiana skali mapy , powoduje automatyczną zmianę zawartości
- d. Filtry w postaci Marek, Gmin i Kategorii obiektów i ich wybór powoduje automatyczną zmianę skali dostosowaną do zawartości

W.w cechy portalu, jak również jego w pełni responsywny (dostosowany do urządzenia) charakter, stanowi o jego bardzo innowacyjnym rozwiązaniu

2.2

Poniżej pokazana jest metoda filtrowania zasobów.



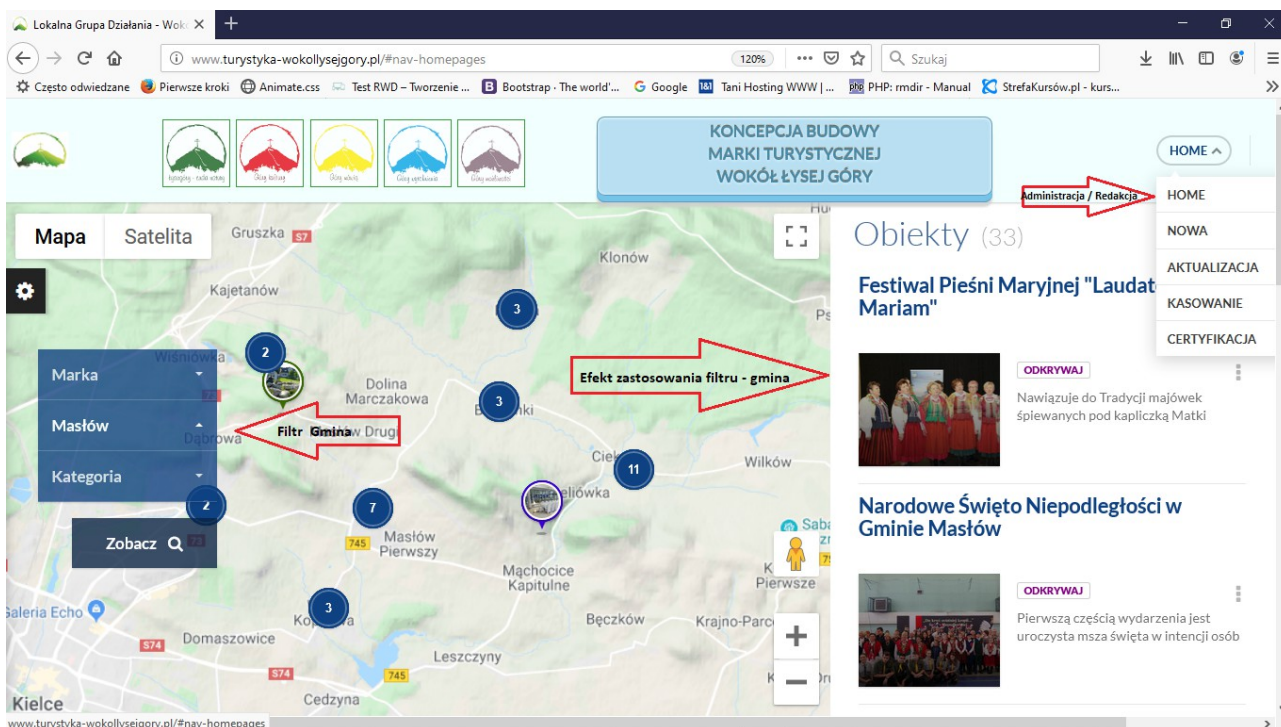
Widoczne są następujące elementy :

- Obszar mapy z obiektami objętymi certyfikacją. Tutaj wybrano markę : „Góry Możliwości”
- Symbole i Pasek obiektów, dostosowuje się do filtrów.

2.3

Poniżej pokazana jest metoda filtrowania zasobów. Tutaj wybrano gminę :*Masłów*.

Dodatkowo – możliwość zastosowania funkcjonalności administracyjnych, omawianych w dalszej części.



2.4

Część dolna serwisu dotycząca Certyfikacji i wizualizacji Marek.

Nasze Marki

KATEGORIA	Wypocznij	Spróbuj	Odkrywaj/poczuj	Skorzystaj
Łysogóry - cuda natury	- obiekty noclegowe na łonie natury (kempingi itp.)	- obiekty kulinarne oferujące produkty eko	- miejsca przyrodnicze - szlaki turystyczne - punkty widokowe - szlaki rowerowe itp. - imprezy turystyczne, rekreacyjne	- szlaki turystyczne itp.

Zielarnia OAZA

GÓRY MOŻLIWOŚCI

Huta Szklana 26-004 Huta Szklana 37

Przewijana Galeria przyznanych marek

Widoczne są następujące elementy :

- Obszar informacyjny dotyczący zasad przyznawania poszczególnych Marek. Tutaj wybrano markę : „*Łysogóry Cuda Natury*”
- Ramka opisu kryteriów poszczególnych marek, pojawia się po najechaniu myszką na odpowiedni element.
- Panel – Galeria Marek Turystycznych Wokół Łysej Góry prezentująca Miniatury Obiektów „Markowych”. Z tego miejsca możemy także klikając, przejść do szczegółów Obiektu

3. Przeglądanie jednostkowe wybranego Obiektu

3.1

Dotarcie do szczegółów, dokonuje się poprzez bezpośrednie kliknięcie na obiekt na mapie, galerii, wyboru marki lub działania odpowiednich filtrów, bądź ich złożenia.

Filtry główne to :

Marka : Łysogóry – cuda natury, Góry kultury, Góry mówią, Góry wytchnienia, Góry możliwości

Gmina : Bieliny, Bodzentyn, Górnó, Łączna, Masłów, Suchedniów, Wąchock

Kategoria: Spróbuj, Wypocznij, Odkrywaj

Poniżej symbole graficzne Kategorii Obiektów



SPRÓBUJ



WYPOCZNIJ



ODKRYWAJ

Poniżej pokazany jest sposób prezentacji szczegółów dotyczących obiektu. Dane te zostały zgromadzone w procesie Inwentaryzacji Obiektów.

The screenshot shows a web browser window displaying the details of a tourism object. At the top, there is a navigation bar with 'HOME', 'PAGES', and 'CONTACT'. Below it, a 'Kategoria Obiektu' (Object Category) section features three icons: 'ODKRYWAJ' (Discover), 'WYPOCZNIJ' (Relax), and 'SPRÓBUJ' (Try). The main content area is titled 'CEMI Pracownia Ceramiki Regionalnej' in 'Święta Katarzyna'. It includes a large photo of hands shaping a clay pot, a map showing the location, and contact details: '26-010 ul. Zeromskiego 6', 'monika.iwan@wp.pl', '600403230', and 'http://cemiprac.pl'. A 'Dostępność obiektu dla turysty' (Object availability for tourists) section is also present. On the right, a 'W Poblizu:' (Nearby:) section lists other objects like 'Gospodarstwo Agroturystyczne EkoAgro Renata i Michał Kobyłcecy', 'ZACISZE STARA WIEŚ', 'Pensjonat Pod Kogutami', and 'Bar "Jaś i Małgosia"'. A red arrow points to the 'Kategoria Obiektu' menu, and another red arrow points to the 'Pasek Obiektów - "W Poblizu"' section.

Widoczne są następujące elementy, górnej części opisu :

- Kategoria Obiektu . Tutaj kategoria : „Odkrywaj”
- Ewentualna przyznana Marka . Tutaj : „Góry kultury”
- Galeria zdjęć
- Dane adresowe i lokalizacja na mapie
- Panel – „W Poblizu” jako jedna z ważniejszych funkcji o nast. cechach
 - Lista obiektów wynikająca z faktycznego „sąsiedztwa” wg wsp. GPS
 - Lista obiektów w kategoriach innych niż prezentowany obiekt, w związku z tym, tutaj dla obiektu w kategorii „Odkrywaj”, prezentowane są „W Poblizu”, obiekty w kategoriach „Spróbuj” i „Wypocznij”
- Możliwość „udania” się bezpośrednio do obiektu z listy „W Poblizu”, poprzez kliknięcie na obiekt z listy. Jest to bardzo wygodna funkcjonalność z punktu widzenia kompletacji oferty.

Wybieram Obiekt w kategorii np. *Wypocznij*, następnie uzupełniam swoje poszukiwanie o interesujące obiekty „W Poblizu”, znajdując ciekawe obiekty, może markowe, w kategoriach „Spróbuj” i „Odkrywaj”, w myśl zasady : *coś dla ciała i dla ducha*”

3.2

Poniżej, dolna – opisowa część Oferty Obiektu Turystycznego

The screenshot shows a web browser window with the URL www.turystyka-wokollysejgory.pl/detail-2.php?idix=72. The page title is "Trochę o Nas". The main content area is titled "Rodzaje dostępnej oferty obiektu" and contains the following text:

Warsztaty: Minimalna ilość osób, aby warsztaty mogły się odbyć - 10-3. Warsztaty pszczelarskie - Z wizytą u królowej pszczoł. Prezentacja edukacyjna prowadzona przez pszczelarza przy pasiece w Świętej Katarzynie. Pszczelarz przynosi uczestników w ciekawy świat pszczoł i ich roczny cykl życia. Przedstawia ciekawostki na temat budowy pszczoły oraz znaczenia poszczególnych członków pszczelej rodziny. Podczas prezentacji uczestnicy mają niepowtarzalną okazję podglądać pracę pszczoł w przeszklonym ulu.

Pełny Opis

W sezonie turystycznym
Poza sezonem turystycznym
Wylącznie na zamówienie
Obiekt przystosowany dla osób niepełnosprawnych
Dostępność informacji o innych atrakcjach, obiektach i ofercie w regionie

Dostępność uzupełniającej oferty turystycznej
W pobliżu znajdują się Restauracja, Grill-Bar i Lodziarnia.
Domek letniskowy dla max. 8 osób
Dowóz turystów

Rezerwacje
Telefoniczne
Mailowe
Osobiste

Dostępne formy płatności
Gotówka
Przelew

Miejsca parkingowe przy obiekcie
Bezpłatny
Przy obiekcie

Obsługa w językach obcych
ANGIELSKI

Oferta obiektu dostępna w innych zniżkach/ulgach/pakietach
Ulgi dla grup

Charakter obiektu
Przyrodniczy
Edukacyjny
Odtwarzanie Tradycji Rękodziela - Tworzenie ceramiki inspirowanej kulturą regionu przez pracownię.

Agroturystyka Dolina Łysicy Krystyna i Jan Jamrózek

Agroturystyka Grafit Justyna Skrzeczowska

Agroturystyka Pod Łysicą Noclegi Anna Sobczyk

Gospodarstwo Agroturystyczne Ewa Jasińska Klanów

GÓRY MOŻLIWOŚĆ
SPRÓBUJ
Pierogarnia "U Oli" Wólkow

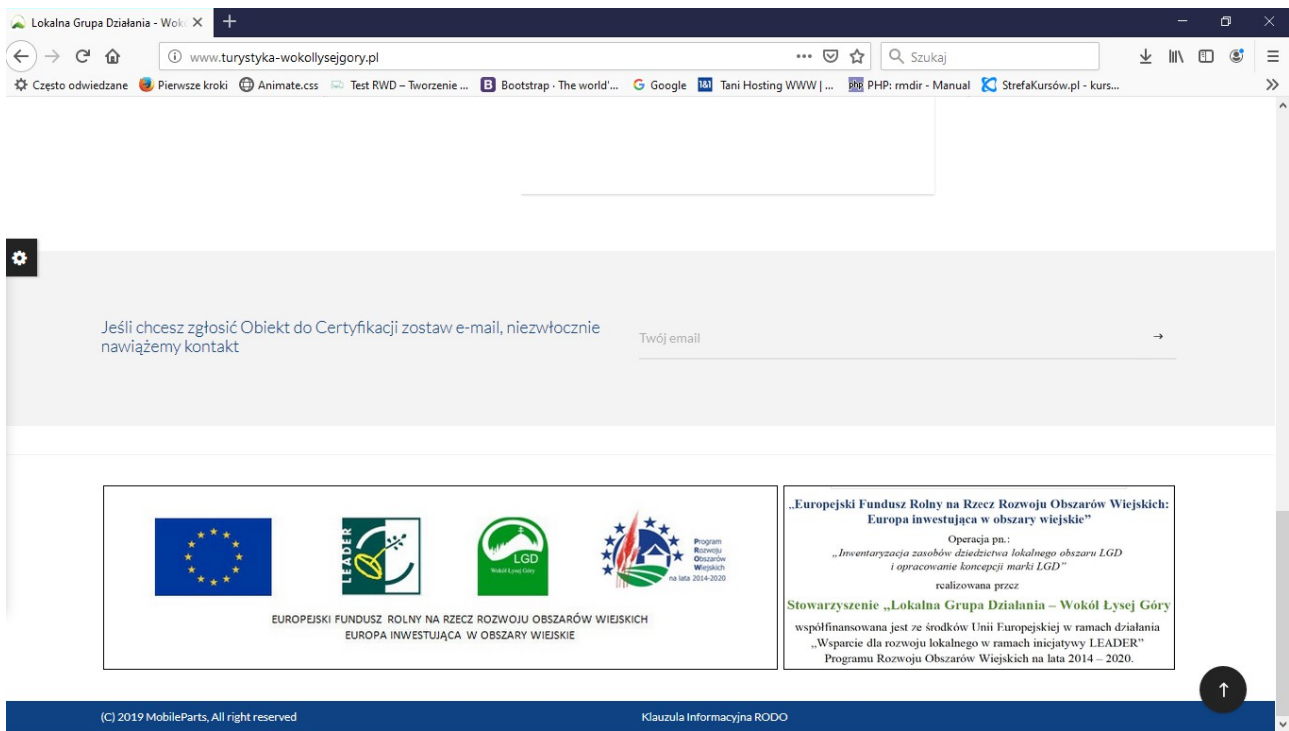
Gospodarstwo

Na uwagę zasługuje fakt, że opisy mają podobny, standaryzowany charakter.

Wyjątek stanowi kategoria „Wypocznij”, gdzie podstawowa informacja o Obiekcie dotyczy miejsc noclegowych.

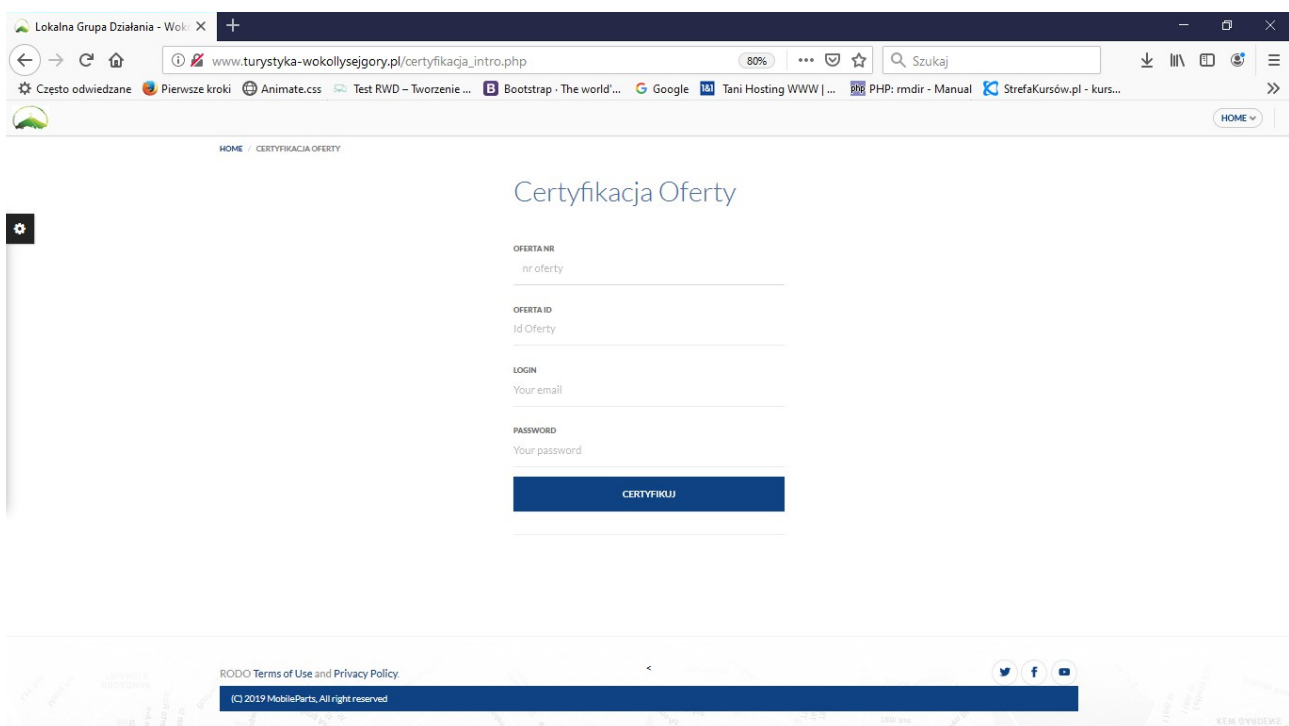
4. Certyfikacja Obiektu

- Proces dokonywany jest przez osobą upoważnioną, posiadającą odpowiednie, przyznane uprawnienia.
- Zasady i regulamin certyfikacji, określa opracowanie :
„Koncepcja budowy oraz rozwoju marki turystycznej WOKÓŁ ŁYSEJ GÓRY”
- Kapituła Certyfikacji, dokonuje przyznania Marki, na skutek procedury własnej
- Zgłoszenia indywidualnego można dokonać z poziomu serwisu, jak widać poniżej



4.2

Certyfikacja – autoryzacja autora



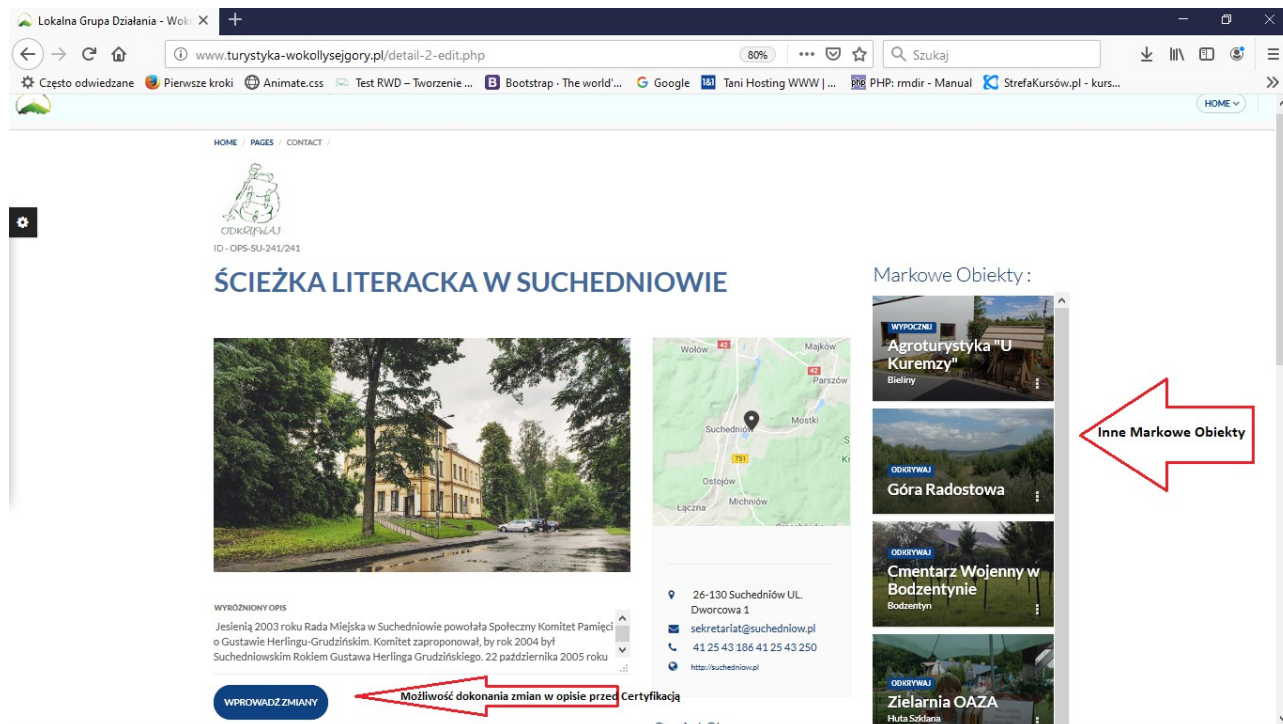
login , hasło i dane dotyczące obiektu : (Numer trzycyfrowy, Identyfikator postaci XXX-XX-XXX)

- to dane konieczne do rozpoczęcia procesu certyfikacji
- Identyfikator : XXX – Kategoria : OPS, NCL, SPR, XX – Gmina, XXX – Numer
- Dane dot. Obiektu zawsze są prezentowane w sekcji szczegółów

4.3

Certyfikacja – przegląd Obiektu

- w ramach przeglądu obiektu przeznaczonego do Certyfikacji można dokonać aktualizacji wpisu nagłówkowego, widocznego na Pasku Obiektów, dopisując np. informacje o dokonaniu certyfikacji



- dodatkowo pasek boczny, prezentuje inne Obiekty posiadające już Markę . Jest to celowe w związku z potrzebą utrzymania jednakowego charakteru przyznawanych marek.

Jest to też bardzo ważne z punktu widzenia synergii i współdziałania poszczególnych marek w procesie promocji ogólnej Marki Turystycznej Wokół Łysej Góry.

4.4

Certyfikacja – proces przyznawania marki

Proces ten jest efektem wydania decyzji o certyfikacji.

System ogranicza opis zasad i warunków przyznania danej Marki , rozpoznając kategorię obiektu, czyli np. dla obiektu w kategorii „Odkrywaj”, zobaczymy tylko warunki tej kategorii

System posiada możliwość przyznawania Marek w wielu kategoriach certyfikacyjnych. Przykładem jest np. „Zabytkowa zagroda Czernikiewiczów” w Bodzentynie, o przyznanych markach „Góry kultury” i „Góry mówią”

Lokalna Grupa Działania - Wokół X

www.turystyka-wokollysejgory.pl/detail-2-edit.php

80%






Szukaj

Często odwiedzane Pierwsze kroki Animate.css Test RWD - Tworzenie ... Bootstrap - The world ... Google Tani Hosting WWW | ... PHP: rmdir - Manual StrefaKursow.pl - kurs...

Social Share

Tweet Like +1

Share Pin It

	Łysogóry - Cuda Natury	- miejsca przyrodnicze - szlaki turystyczne - punkty widokowe - szlaki rowerowe itp.	PRYZNAJ MARKĘ
	Góry Kultury	- atrakcje i obiekty kulturalne (osada, ruiny zamku itp.) Zabytki Galeria rękodzieła itp.	PRYZNAJ MARKĘ
	Góry Mówią	- wszystkie miejsca pamięci - pomniki - obiekty i atrakcje historyczne Np. Michniów	PRYZNAJ MARKĘ
	Góry Wytchnienia	- kościoły - miejsca sakralne	PRYZNAJ MARKĘ
	Góry Możliwości	Pozostałe	PRYZNAJ MARKĘ

Procedura Certyfikacji i Przyznawania Marki

ODKRYWAJ CEMI Pracownia Ceramiki Regionalnej Święta Katarzyna

WYPOCZNIW Dom Gościnny "Marysienka" Święta Katarzyna

ODKRYWAJ Pasieka Rodzinna Miody Napękowski Napęków

ODKRYWAJ Cmentarz Żydowski w Bodzentynie Bodzentyn

SPROBUJ PRACOWNIA Pierogarnia "U Oli" Wilków

5. Funkcjonalności adminstracyjne

5.1 Nowy Obiekt – wymaga odpowiednich przyznaných uprawnień .

Poniżej ekran :

- logowania
- wprowadzania oferty – dane adresowe
- wprowadzania oferty – dane opisowe

Lokalna Grupa Działania - Wokół X

www.turystyka-wokollysejgory.pl/insert_intro.php

80%

Szukaj

Często odwiedzane Pierwsze kroki Animate.css Test RWD - Tworzenie ... Bootstrap - The world ... Google Tani Hosting WWW | ... PHP: rmdir - Manual StrefaKursow.pl - kurs...

HOME / NOWA OFERTA

Wprowadzenie Oferty

LOGIN

Your email

PASSWORD

Your password

WPROWADŹ

RODO Terms of Use and Privacy Policy.

(C) 2019 MobileParts, All right reserved

Lokalna Grupa Działania - Wok... X

www.turystyka-wokollysejgory.pl/submit.php

Nazwa Obiektu

Nazwa: Nazwa Obiektu

KATEGORIA: Kategorie

PREZENTACJA OBIEKTU

Pojawi się pod obiektem na zasku.

Kontakt

ADRES

Kod, Miłośowob6, ewalica, ew Nr

LISTA GMIN

Select Gmina

PHONE


Phone number

EMAIL

hello@example.com

WEBSITE

http://



Wskazówki dotyczące współrzędnych Lat and Long proszę umieścić na mapie do badania precyzji

Galleria Photo

ok:540x400px, nazwy np 1.jpg, 2.jpg, ... 1.jpg - pojawi się jako pierwszy

CLICK OR DRAG IMAGES HERE

Trochę o Nas

Troche o Nas - Pieniasz Linka

Lokalna Grupa Działania - Wok... X

www.turystyka-wokollysejgory.pl/submit.php

Miejsca parkingowe przy obiekcie

Dodaj Rodzaj | (Opcjonalnie) Opis

Obsługa w językach obcych

Dodaj Rodzaj | (Opcjonalnie) Opis

Oferta obiektu dostępna w innych zniżkach/ulgach/pakietach

Dodaj Rodzaj | (Opcjonalnie) Opis

Rodzaje Dostępnej Oferty Obiektu

Dodaj Rodzaj | (Opcjonalnie) Opis

Liczba miejsc nocygowych (pokoi) tylko dla obiektów z grupy "Wypoczyn"

Rodzaj	Ilość Pokoi
Rodzaj	Ilość Pokoi
Rodzaj	Ilość Pokoi
Rodzaj	Ilość Pokoi

+ DODAJ RODZAJ

Oferta Obiektu wykorzystująca regionalne zasoby i potencjał

Dodaj Rodzaj | (Opcjonalnie) Opis

Przynależność do sieci, grup turystycznych i innych

Dodaj Rodzaj | (Opcjonalnie) Opis

www.turystyka-wokollysejgory.pl/submit.php#accordion-collapse-Zn y turystycznej

System pozwala na dopisywanie poszczególnych opisów , zachowując format oferty docelowej

5.2 aktualizacja Obiektu– wymaga odpowiednich przyznaných uprawnień .

Poniżej ekran :

- logowania
- aktualizacji oferty – dane aktualizowane
- aktualizacji oferty – dane wprowadzane powtórnie

Uwaga: dane dotyczące :

- danych adresowych , oprócz wsp. GPS
- kategorii obiektu
- gminy

nie dają możliwości aktualizacyjnych, obiekt należy zgłosić do skasowania (procedura poniżej) i wprowadzić powtórnie

www.turystyka-wokollysejgory.pl/update_intro.php

Aktualizacja Oferty

OFERTA NR
227

OFERTA ID
OPS-MA-227

LOGIN
Your email

PASSWORD
Your password

AKTUALIZUJ

Identyfikator Obiektu



www.turystyka-wokollysejgory.pl/detail-2-update.php

HOME BIZNES CONTACT

powiad

Kategoria: Odbinnyaj

ID: OPS-MA-227-227

Aktualizacja Oferty

Nazwa oferty
Opłocznoski szlak Lubrańka

Adres oferty

AKTUALIZUJ OFERTĘ I ADRES

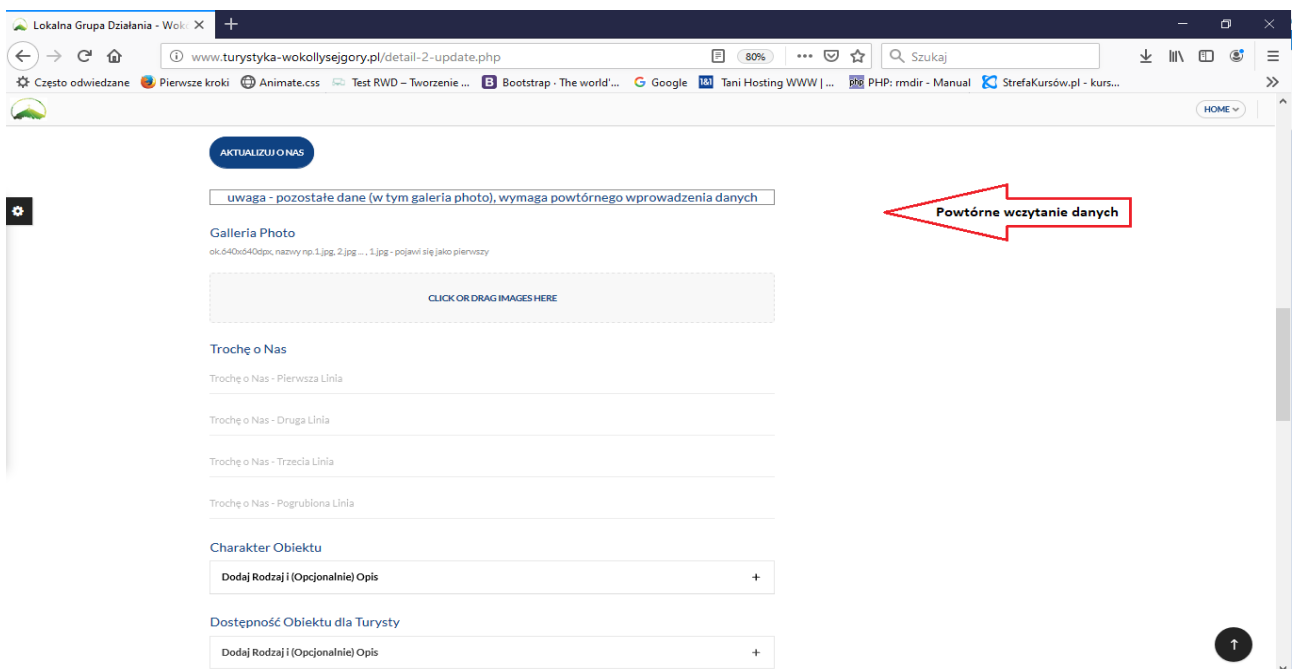
Opłocznoski szlak Lubrańka - wycieczka o długości około 30 km w kierunku rzeki Lubrańka od „Sobianego Domu” w Cielotach do zalewu w Cieszyńcu. Celem szlaku jest: promocja szlaku kajakowego rzeki Lubrańka i jej otoczenia, przedstawienie warunków kajakarstwa turystycznego dla społeczności lokalnej, promowanie turystyki i sportu kajakowego, cenny wypoczynki wędrownicy.

50,71101000

20,80950400

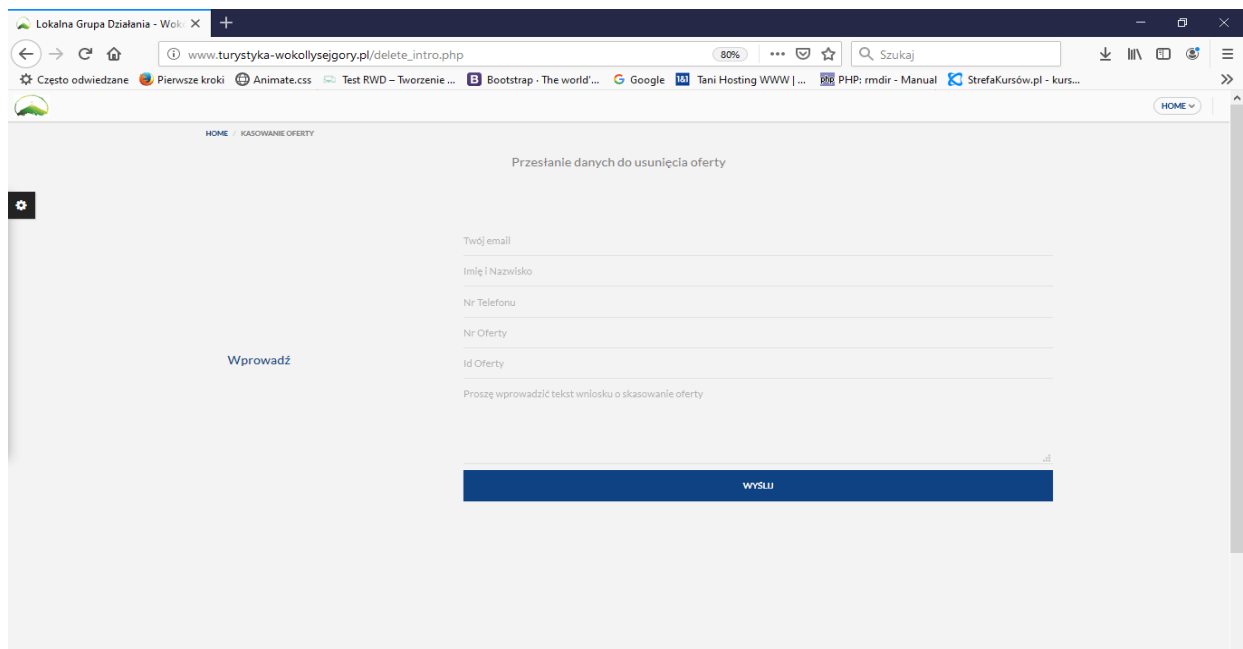
AKTUALIZUJ OFERTĘ

Uwaga : Części Oferty , które mają możliwość aktualizacji bezpośredniej , w tym wsp. GPS, są odpowiednio opisane na przyciskach aktualizacyjnych
Poniżej części oferty , które wymagają powtórnego wprowadzenia , w tym galeria zdjęć.



5.3 zgłoszenie Obiektu do usunięcia– wymaga odpowiednich przyznaných uprawnień .

Poniżej ekran zgłoszenia



6. Atrakcje turystyczne portalu lcoi.pl

Zgodnie z założeniami projektu, inwentaryzacja i kategoryzacja obiektów turystycznych portalu lcoi.pl, została wykonana. Była ona podstawą do dokonania inwentaryzacji głównej i wyboru odpowiednich kategorii. Zasoby znajdują się na portalu lcoi.pl w zakładce : *Atrakcje turystyczne portalu lcoi.pl – obszar LGD.*